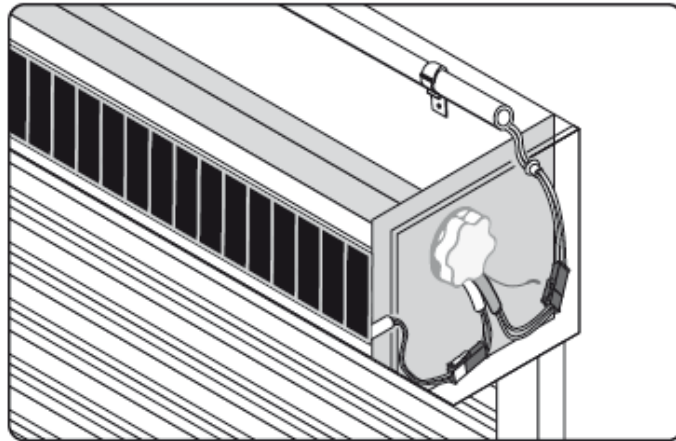


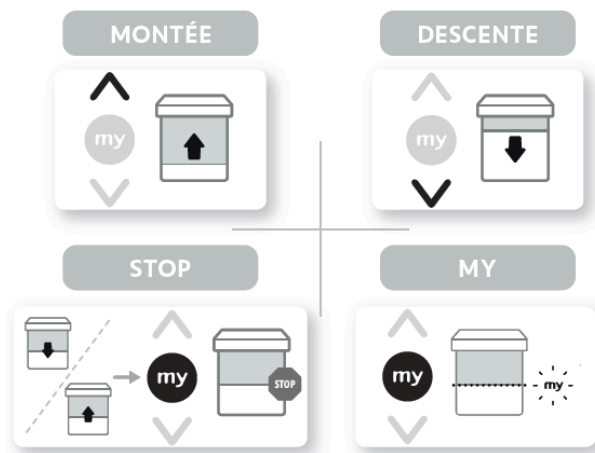
1 Raccordement



Ce volet est réglé en usine :

- Sens montée/descente réglé en usine.
- Réglage des fins de course haute et basse en automatique
- Commande programmée.
- Le raccordement du moteur à la batterie et au panneau est réalisé

2 Utilisation



Si le moteur ne fonctionne pas avec son point de commande, suivre l'étape 3.

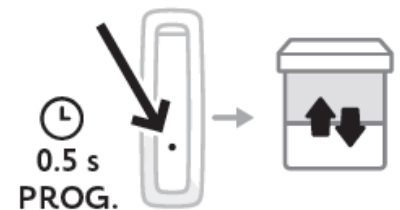
3 Enregistrement d'un point de commande



Débrancher et rebrancher le moteur de sa batterie



Appuyer simultanément sur les touches **montée et descente**
Le moteur fait un va et vient
Le point de commande est enregistré temporairement



Appuyer sur le bouton **PROG** de la télécommande

Le moteur fait un va et vient

Le point de commande est enregistré

4 Enregistrement ou modification de la position favorite « my »



Positionner le volet roulant à la position souhaitée



Appuyer sur **my** jusqu'au va et vient

5 Suppression de la position favorite « my »



Positionner le volet roulant à la position favorite



Appuyer 5 secondes sur **my**

6 Réinitialisation de la motorisation



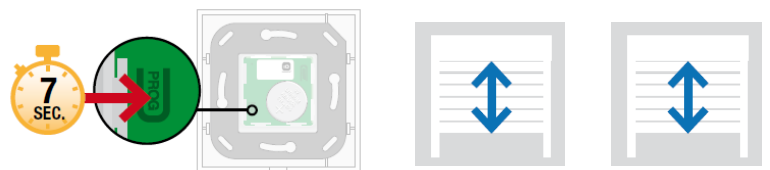
Positionner le volet roulant à mi-course



Appuyer sur les touches **haute et basse** jusqu'au va et vient du moteur

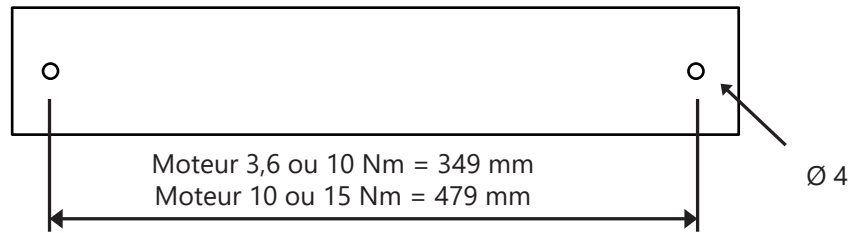


Appuyer sur les **3 touches** jusqu'au va et vient du moteur




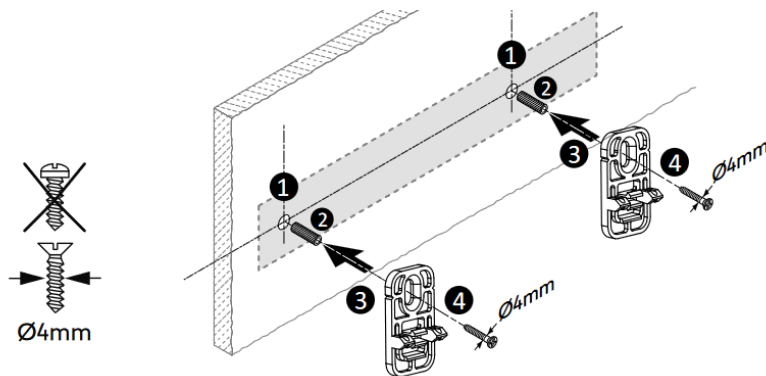
Appuyer sur **PROG** jusqu'au 2ème va et vient du moteur

1 Perçage des fixations

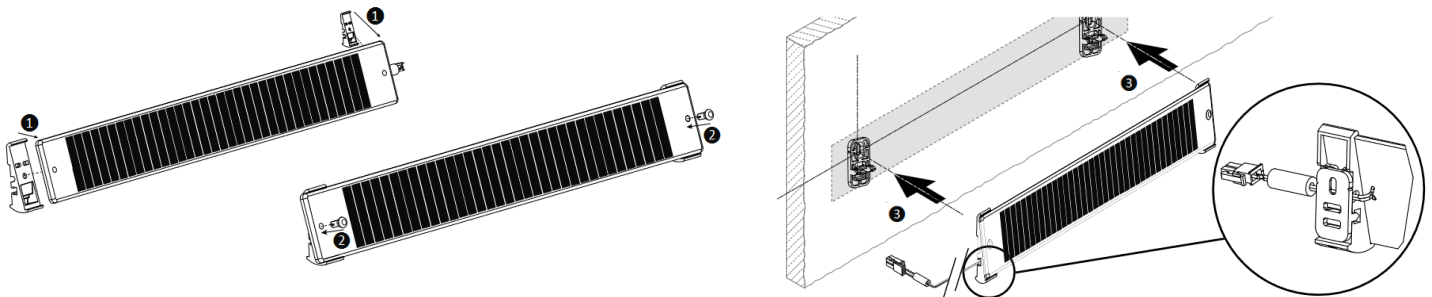


2 Vissage des fixations

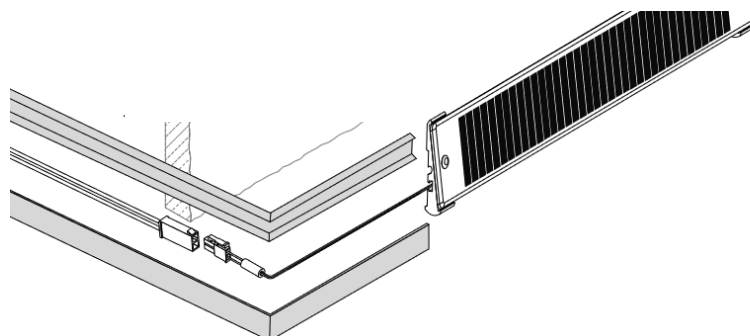
 Visserie non fournie



3 Montage du panneau



4 Raccordement

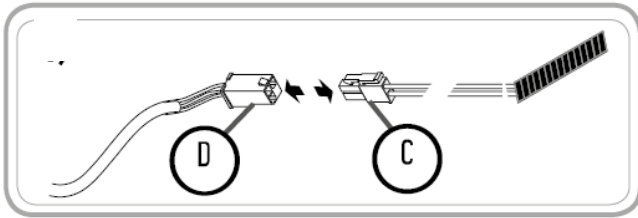




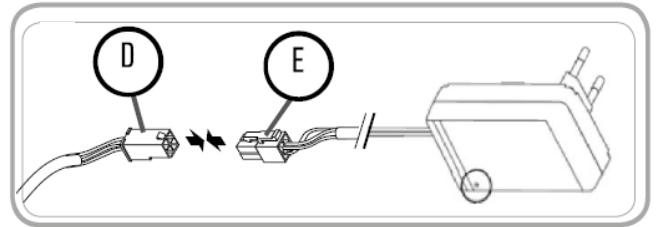
Toute utilisation d'un autre chargeur de batterie est interdite

Ne pas dépasser le temps de charge maximal de 3h30

1

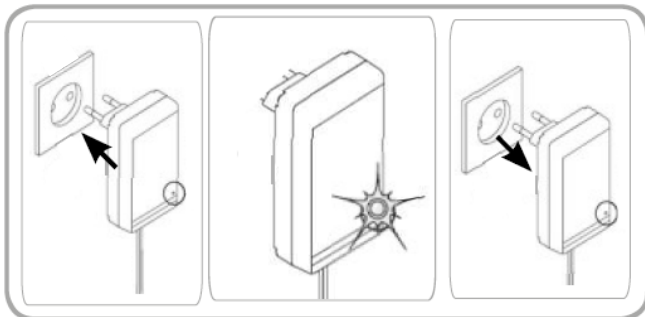


Débrancher le connecteur 2 broches du panneau solaire (C) et le connecteur 4 broches du câble Y (D)



Câbler le connecteur 4 broches du chargeur de batterie externe (E) au connecteur 4 broches du câble Y (D)

2

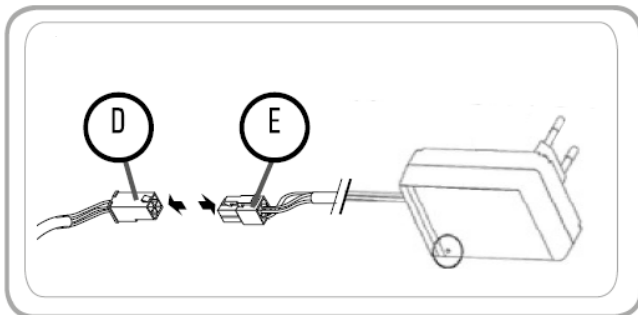


Brancher l'alimentation du chargeur de batterie externe à une prise secteur

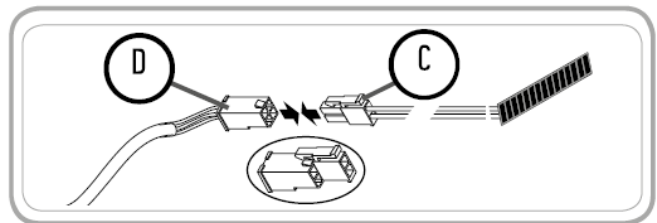
Attendre que la LED passe au vert : la charge de la batterie est terminée

Débrancher le chargeur de la prise secteur

3



Débrancher le connecteur du chargeur de batterie externe (E) du connecteur du câble Y (D)



Recâbler le connecteur du panneau solaire (C) au connecteur du câble Y (D)